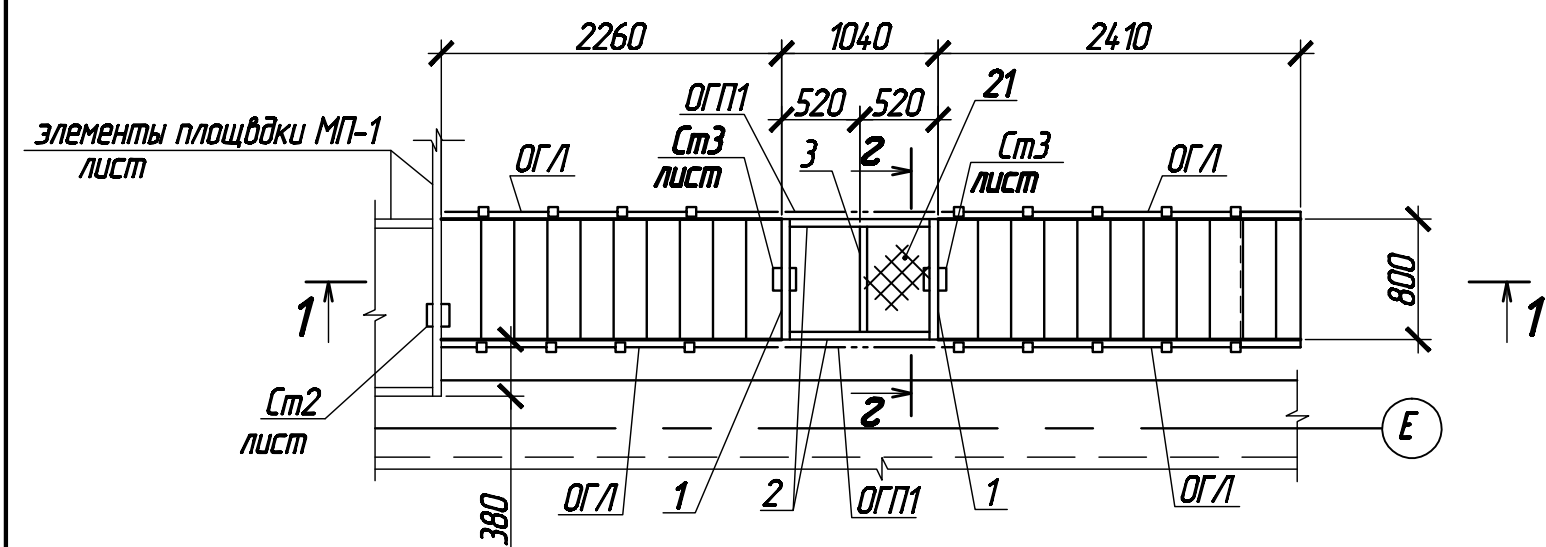
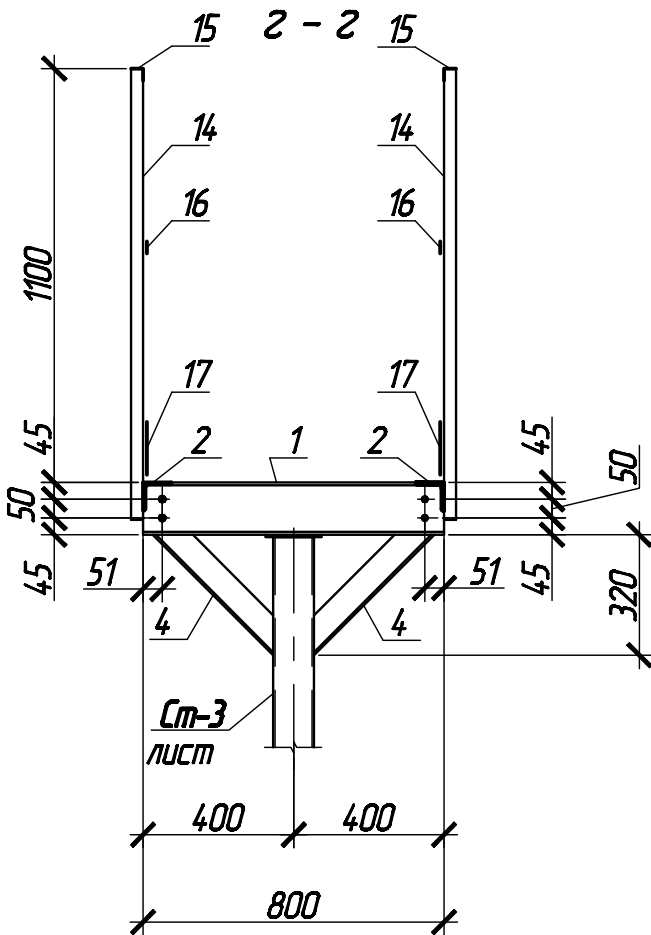
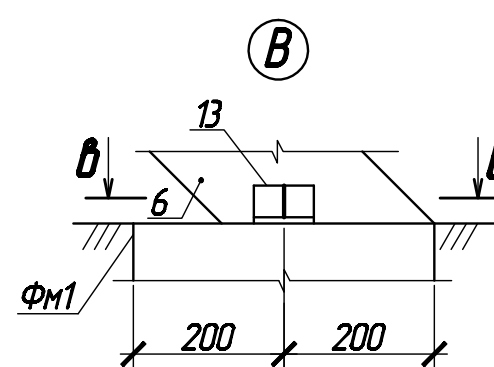
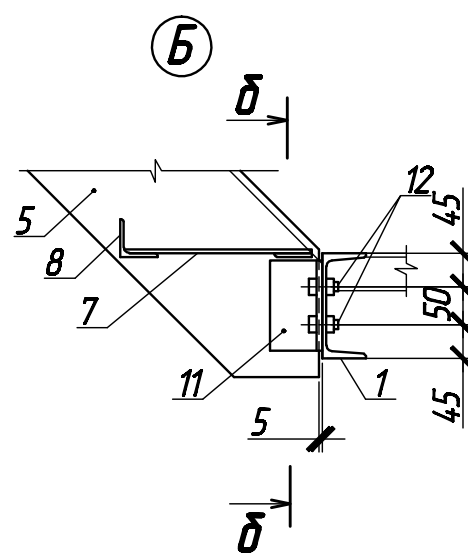
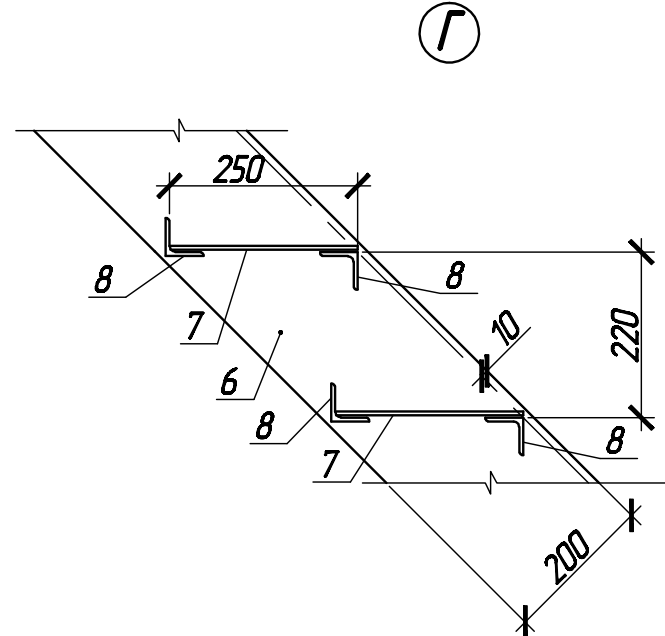
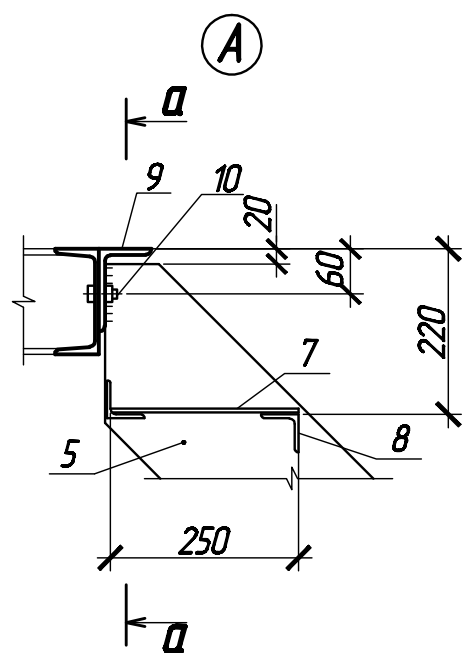
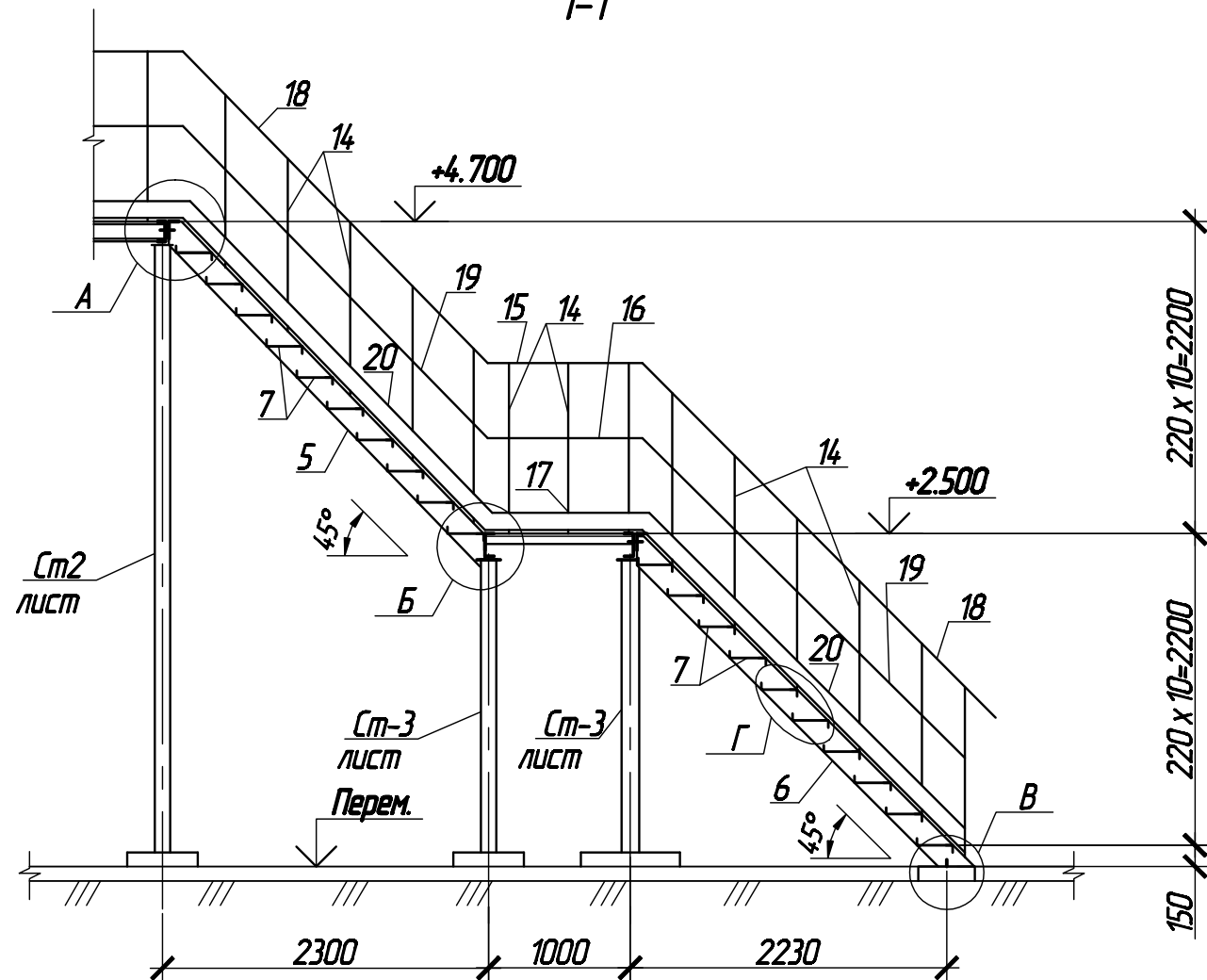


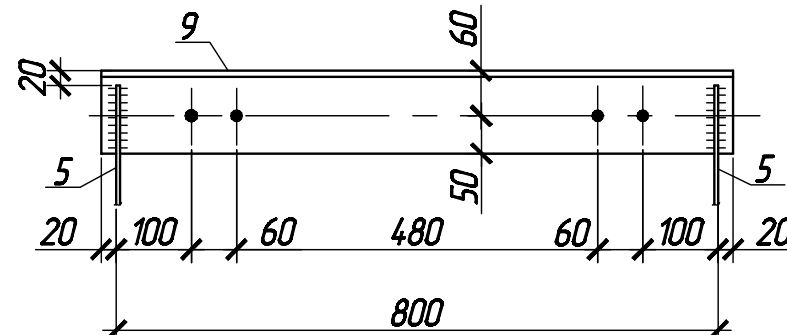
Лестница ЛМ-1



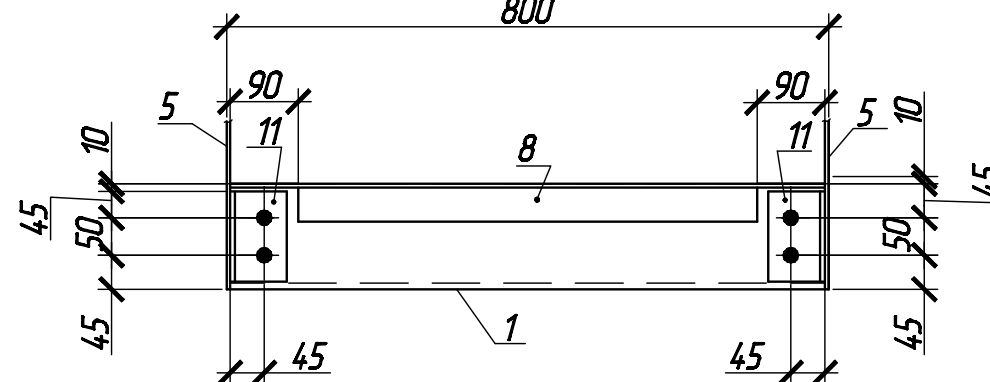
1-1



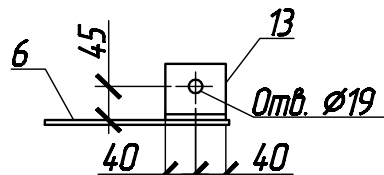
2-2



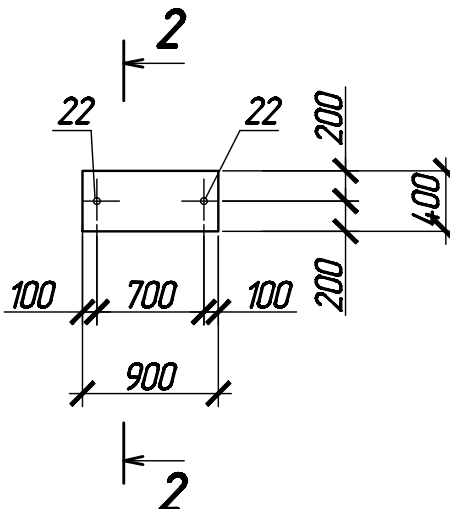
Д-Д



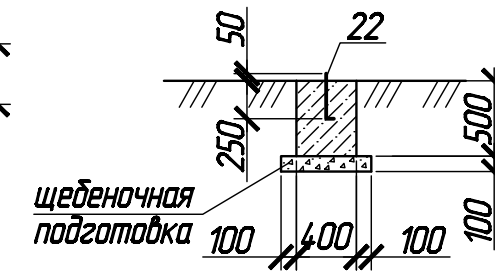
В-В



Фундамент ФМ1



2-2



Спецификация элементов

Поз.	Обозначение	Наименование	Кол	Масса ед. кг	Приме- чание
1	ГОСТ 8240-97*	Л 14 L=800	2	9.84	
2		L75x6 L=1000	2	6.89	
3	ГОСТ 8509-93	L50x5 L=800	1	3.02	
4		L75x6 L=450	4	3.10	
		Лестница металлическая			
5	ГОСТ 103-2006	-200x6 L=3250	2	30.62	
6		-200x6 L=3350	2	31.56	
7	ТУ 36.26.11-5-89	ПВ 508x250x800	20	4.18	
8	ГОСТ 8509-93	L50x5 L=788	40	2.97	
9	ГОСТ 8510-86	L110x70x8 L=840	2	9.18	
10	ГОСТ 7798-70	Болт М 16 L=40	8	0.098	
11	ГОСТ 8509-93	L75x8 L=120	2	1.08	
12	ГОСТ 7798-70	Болт М 12 L=40	4	0.05	
13	ГОСТ 8509-93	L75x8 L=80	2	0.72	
			0	0.00	
		Ограждение площадки ОГП1			
14	ГОСТ 8509-93	L32x4 L=1200	6	2.29	
15		L32x4 L=1200	2	2.29	
16	ГОСТ 103-2006	-30x4 L=1200	2	1.13	
17		-140x4 L=1200	2	5.28	
		Ограждение лестниц ОГЛ			
14	ГОСТ 8509-93	L32x4 L=1200	20	2.29	
18		L32x4 L=3200	4	6.11	
19	ГОСТ 103-2006	-30x4 L=3100	4	2.92	
20		-140x4 L=3100	4	13.63	
21	ТУ 36.26.11-5-89	ПВ 508	0.9	20.9	м²
		Фундамент ФМ1	1		
22	ГОСТ 24379.1-80	Болт 11 М 16x300	2	0.66	
		Бетон кл. В 7.5	0.18		м³

- Данный лист см. совместно с листами
- Монтаж металлических конструкций вести на сварке электродами типа Э42 по ГОСТ 9467-75*.
- Катет шва - по наименьшей толщине свариваемых элементов.
- Все металлические конструкции окрасить эмалью ПФ115 по грунтовке ГФ-021.

50997-АС					
АО "Промсинтез"					
Изм.	Изм. в.	Лист	Р. Изм.	Подпись	Дата
Разработан	Методика				
Вед. констр.	Технология				
И. контроль	Сметный				
И.в.в. констр.	Сметный				
з.д. 439 Типичное преобразование проводов и кабелей диаметром и сечением горючих в полимерном корпусе			Студия	Лист	Листов
Лестница ЛМ-1			Р		
			ОГК АО "Промсинтез"		