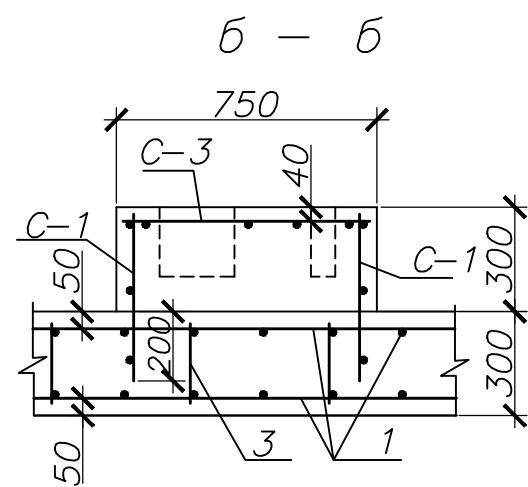
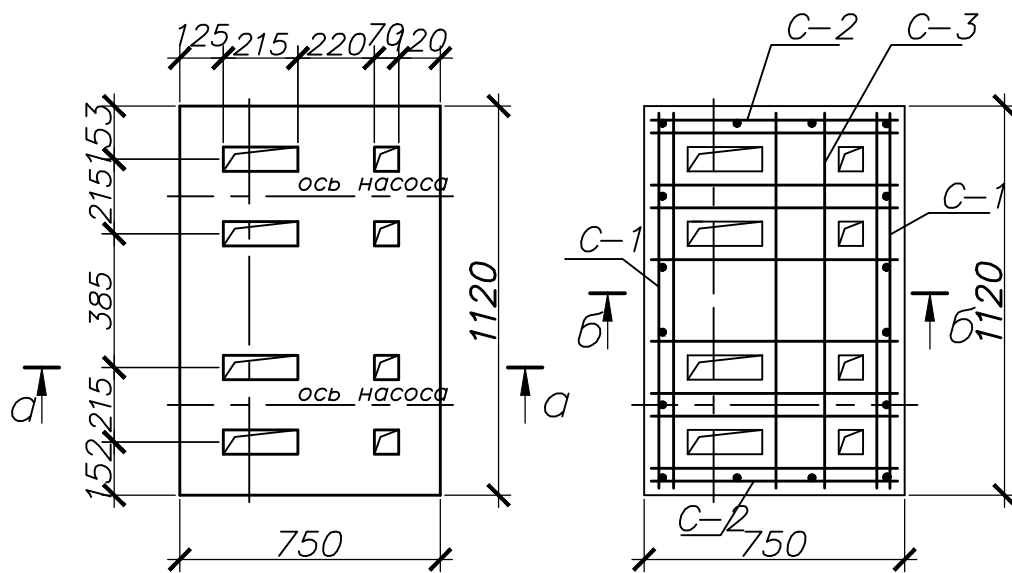
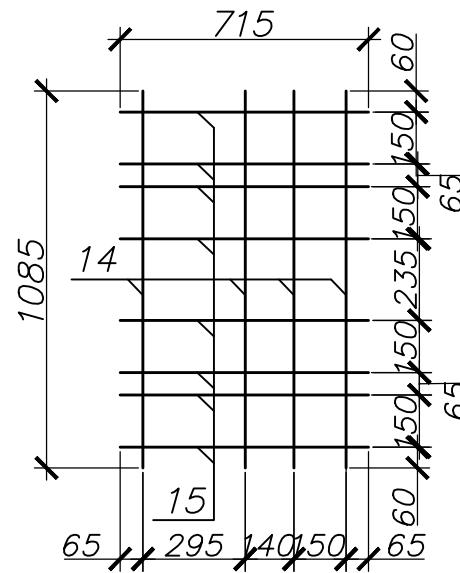


Фундамент ФМ-1

Схема армирования ФМ-1



Сетка С-3



План балок покрытия

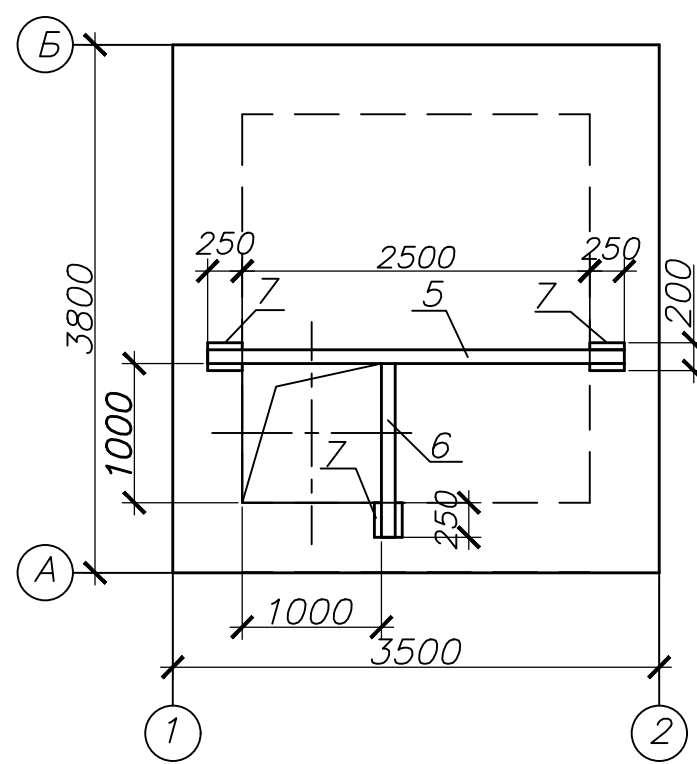


Схема армирования плиты покрытия

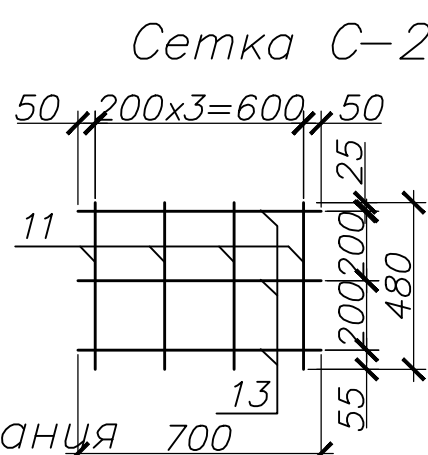
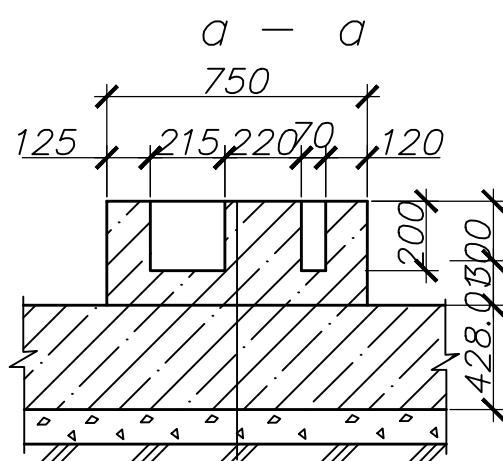
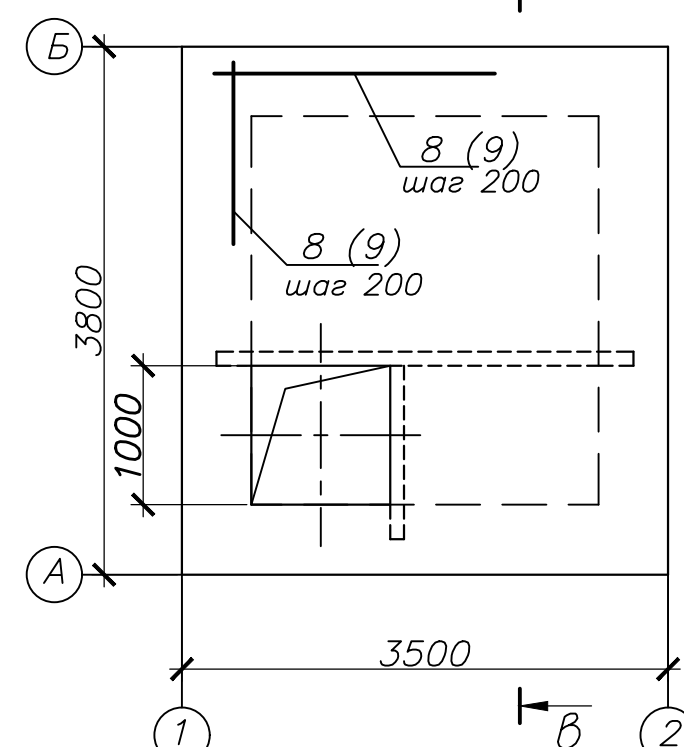
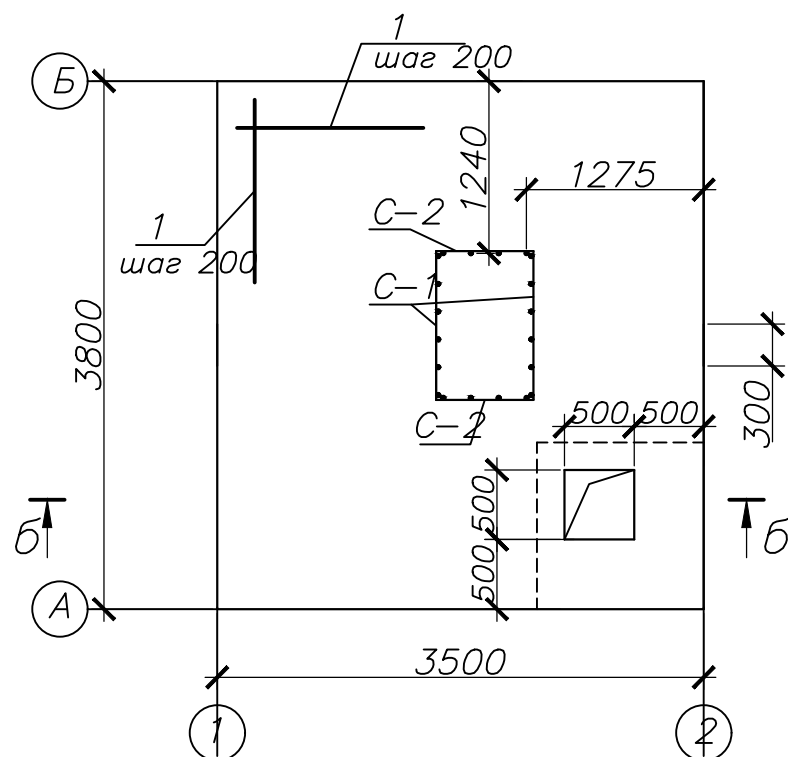
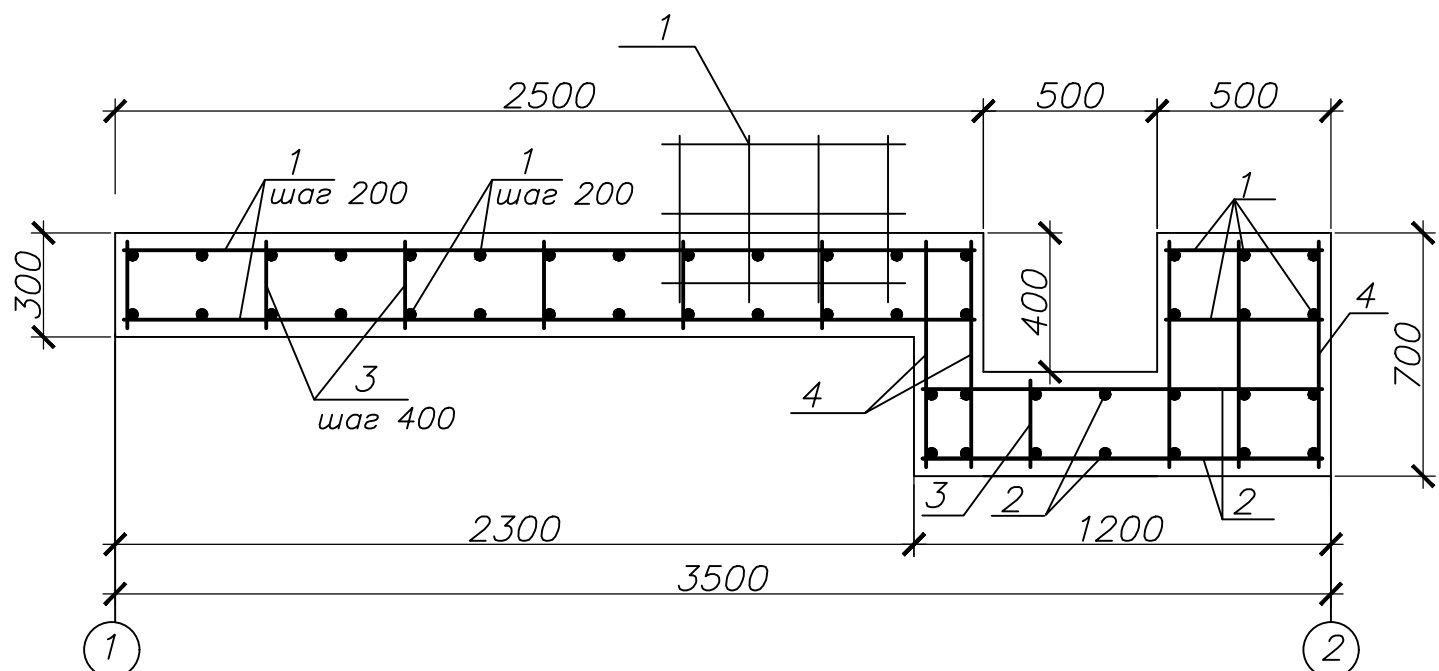


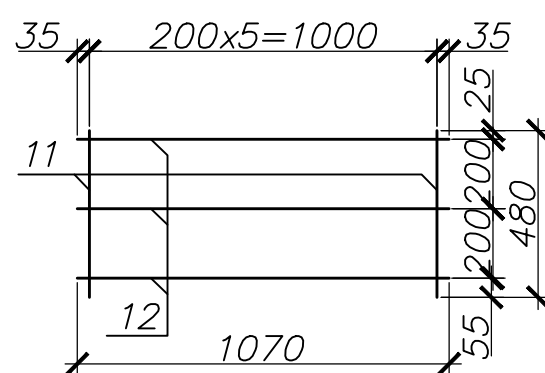
Схема армирования плиты основания



б - б



Сетка С-1



Поз.	Обозначение	Наименование	Кол.шт.	Масса, кг	Примечание
1	ГОСТ 5781-82	Ø16 А-III l=298 м	1	470,84	
2	ГОСТ 5781-82	Ø16 А-III l=1150	28	1,82	50,96
3	ГОСТ 5781-82	Ø8 А-I l=270	78	0,11	8,58
4	ГОСТ 5781-82	Ø8 А-I l=670	12	0,15	1,80
5	ГОСТ 8239-89	I 20 l=3000	1	63,00	
6	ГОСТ 8239-89	I 20 l=1250	1	26,25	
7	ГОСТ 103-2006	-200x10 l=250	3	3,93	11,79
8	ГОСТ 5781-82	Ø16 А-III l=128 м	1	202,24	
9	ГОСТ 5781-82	Ø10 А-III l=128 м	1	79,00	
10	ГОСТ 5781-82	Ø8 А-I l=170	80	0,07	5,60
		Сетка С-1	2	3,78	7,56
11	ГОСТ 5781-82	Ø10 А-III l=480	6	0,30	1,80
12	ГОСТ 5781-82	Ø10 А-III l=1070	3	0,66	1,98
		Сетка С-2	2	2,49	4,98
11	ГОСТ 5781-82	Ø10 А-III l=480	4	0,30	1,20
13	ГОСТ 5781-82	Ø10 А-III l=700	3	0,43	1,29
		Сетка С-3	1	6,20	
14	ГОСТ 5781-82	Ø10 А-III l=1085	4	0,67	2,68
15	ГОСТ 5781-82	Ø10 А-III l=715	8	0,44	6,52
		бетон В22.5			7,25м³

1. Данный чертеж рассматривать совместно с листом
2. При бетонировании плиты основания предусмотреть выпуски арматурных сеток С-1, С-2 для фундамента под насосы ФМ-1.
3. Монтаж арматуры производить на электросварке.
4. После установки анкерных болтов гнезда в фундаменте ФМ-1 заделать бетоном на мелком щебне.
5. Балки покрытия покрасить эмалью ПФ-115 за 2 раза по грунтовке ГФ-021.

51449-АС					
АО "Промсинтез"					
Изм.	Кол.	Лист	Всего	Подпись	Дата
Разраб.	Профимова				
Проверил					
Зам. гл. конст.	Васильников				
Гл. конст.	Шабалин				
Заглубленная насосная станция				Станция	Лист
Техпереворужение системы водоснабжения				мастерской 808а цеха ?3	Листов
Фундамент ФМ-1. Армирование плиты основания, плиты покрытия				ОГК	Листов